

BTP CFA
PAYS DE LA LOIRE

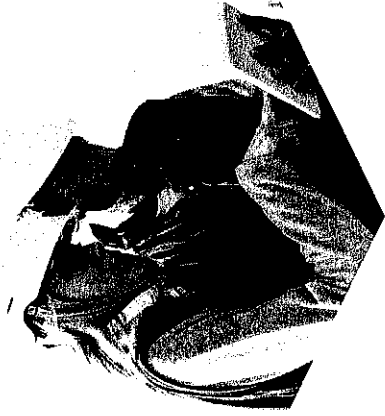
Association régionale des CFA du BTP des Pays de la Loire



CONSTRUCTY
VET



Erasmus+



FORMATION

Nouvelle formation !

RESPONSABLE TECHNIQUE

D'ENTREPRISE ARTISANALE DU BÂTIMENT

Rentrée septembre 2017

Une Formation de niveau III (bac + 2) conçue avec les professionnels du bâtiment pour les titulaires de BP et Bac Pro



**Nouvelle formation !
Reentrée septembre 2017**

Responsable technique
d'entreprise artisanale



Bac Pro



BP



CAP

Une certification qui
sera déposée au RNCP
au niveau III (bac + 2)
pour reconnaissance
officielle

Admission après entretien de motivation

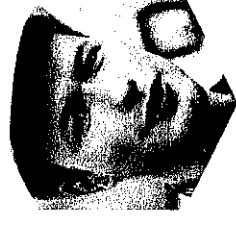
Un cycle sur 2 ans avec 119 jours en centre
Une alternance 2 semaines/3 en entreprise



Erasmus+

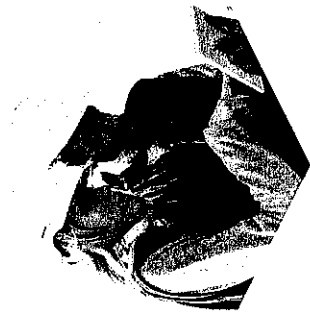
Le Métier : Responsable technique d'entreprise artisanale du bâtiment

- Un « homme » de chantier aux missions polyvalentes et aux compétences reconnues par les entreprises artisanales
- S'appuie sur de **solides connaissances techniques métier**
- Sait **mettre en œuvre des ouvrages en autonomie** et dans le respect des **règles de sécurité** et des **normes environnementales**
- Peut **seconder le dirigeant** dans des missions de **préparation, suivi et gestion de chantier**
- Peut participer à l'élaboration des **études de prix**
- Maîtrise les fondamentaux de la **construction durable** et de la **rénovation énergétique**
- Utilise les **outils informatiques et numériques**



Une formation pour ...
se perfectionner et acquérir les compétences recherchées
par les entreprises artisanales

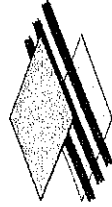
- Se perfectionner à la **technique** de son métier
- Apprendre à préparer, conduire et **gérer un chantier**
- Savoir manager une **équipe**
- Comprendre les enjeux et savoir mettre en oeuvre les **règlementations** en matière de **sécurité, environnement, construction durable...**
- Devenir un utilisateur éclairé des **outils numériques**



Des enseignements variés et opérationnels

- Perfectionnement technique métier
- Gestion financière
- Construction durable
- Communication orale et écrite
- Management
- Rénovation énergétique
- Economie d'entreprise
- Logiciel 3D métier
- Prévention sécurité
- Outils numériques
- Technologie - DTU
- Préparation et suivi de chantier
- Etudes de prix
- Droit du Travail
- Autocad
- BIM (Modélisation des Informations du Bâtiment)

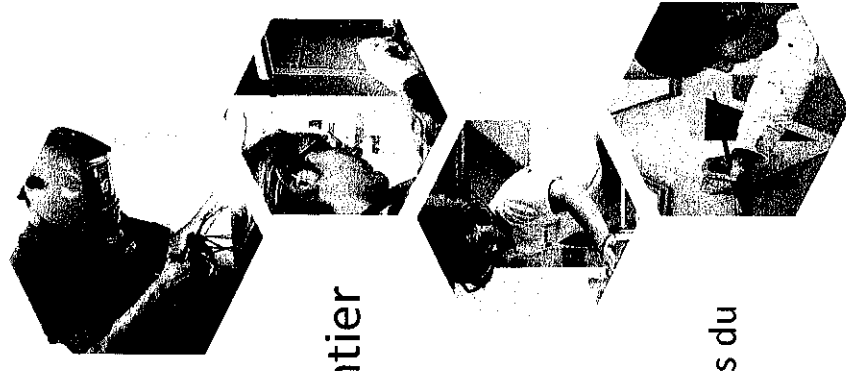
...



BTP CFA
PAYS DE LA LOIRE
Association régionale des CFA du BTP des Pays de la Loire



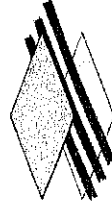
Erasmus+



Les Facteurs de réussite

La pédagogie de la formation est dite **ACTIVE**, le stagiaire est **ACTEUR** de SA FORMATION ! Elle repose sur la **participation des stagiaires** (exercices, échanges, travaux personnels, mises en œuvre pratique...) en complément de la **théorie** délivrée.

- **Etre actif et s'impliquer dans SA formation**
- Participer activement aux exercices, études de cas, échanges...
- Travailler les cours et refaire les exercices
- Faire preuve de motivation en cours et en entreprise
- Etre autonome et prendre des initiatives
- Mettre en pratique les acquis de la formation dans l'entreprise
- Etre curieux
- Agir de façon organisée et méthodique



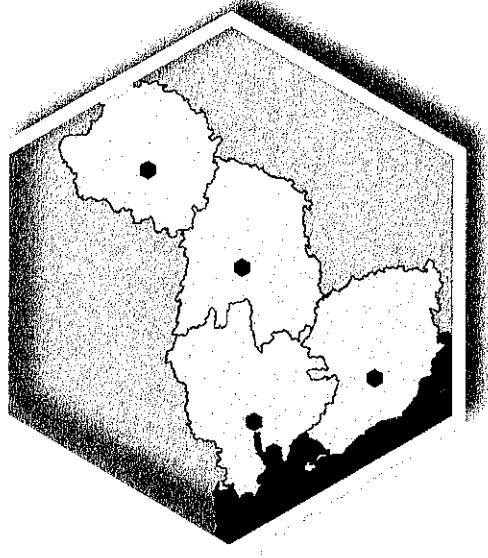
BTP CFA
PAYS DE LA LOIRE
Association régionale des CFA du BTP des Pays de la Loire



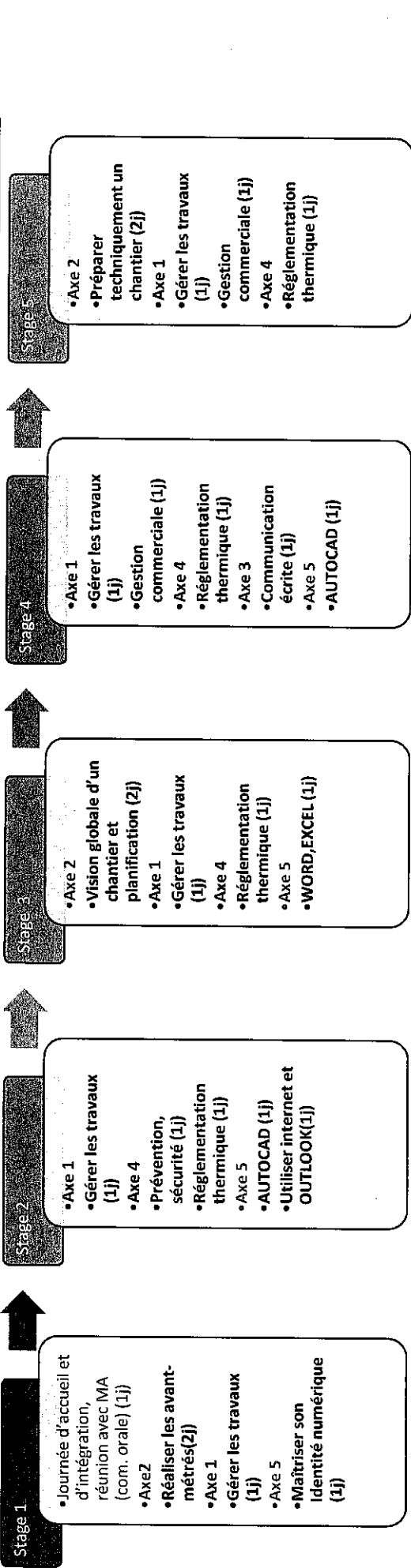
Erasmus+

5 lieux de formation

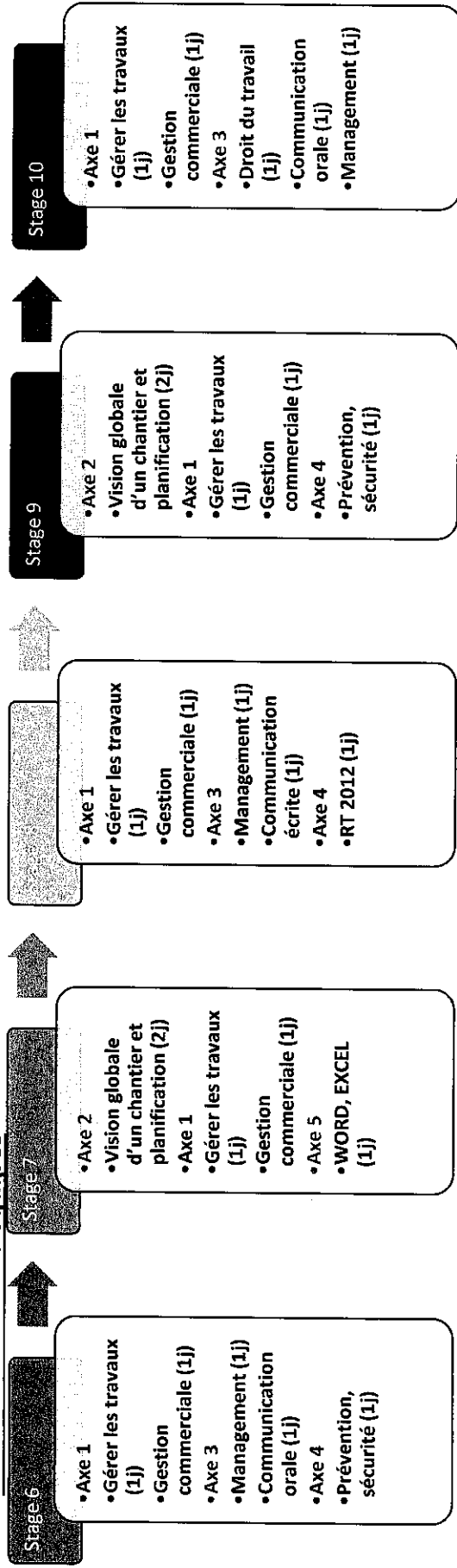
- 44 : BTP CFA Saint Brévin les Pins
BTP CFA Saint Herblain (Nantes)
- 49 : BTP CFA Angers
- 72 : BTP CFA Le Mans
- 85 : BTP CFA La Roche sur Yon



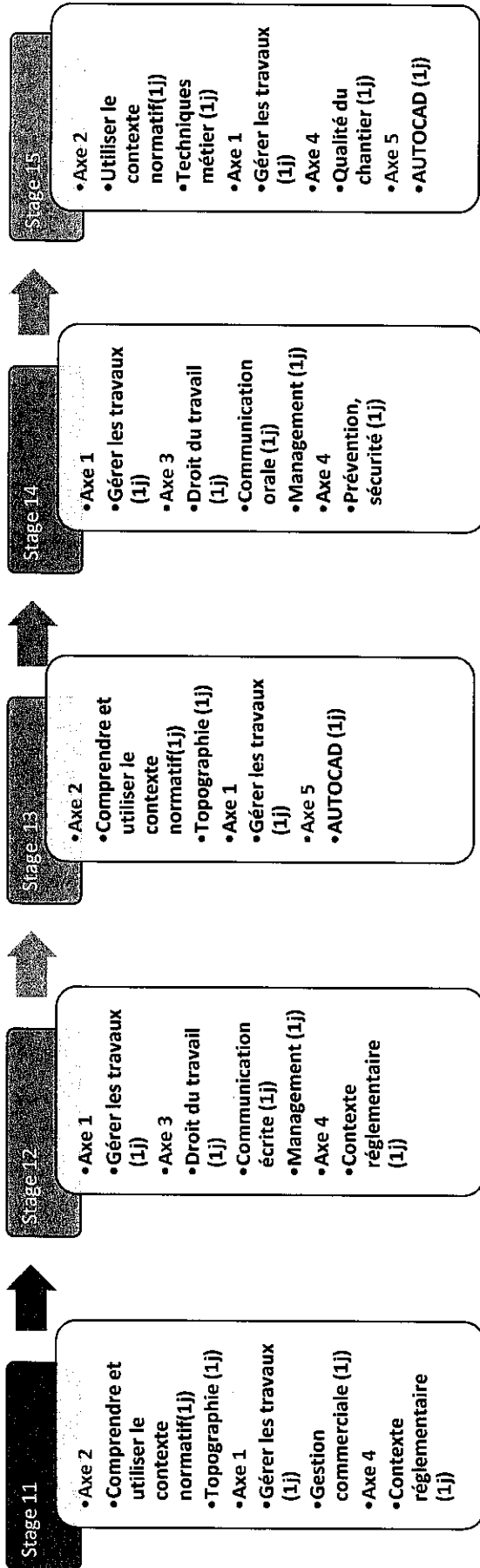
Axe 1 : Préparer, suivre et gérer les travaux Axe 2 : Réaliser et contrôler les travaux Sites A et B



Axe 3 : Encadrer les équipes



Axe 4 : Satisfaire aux enjeux et réglementation du secteur du Bâtiment



Axe 5 : Utiliser les outils numériques sur chantier

